

VOKKERO

ELITE SMART GATEWAY (ESG)



INTERFACEZ, PILOTEZ and **SECURISEZ**
Tous vos systèmes audio arbitres en direct !

Principaux avantages de l'ELITE SMART GATEWAY pour les
INTÉGRATEURS

Garantir
le succès de
votre service

 **VOKKERO**

ELITE SMART GATEWAY (ESG)

L'ESG est une passerelle audio sans fil permettant un fonctionnement à distance en direct afin de garantir la communication la plus fiable entre les VAR et les arbitres sur le terrain.

- **INTERFERENCE RADIO** : Visualisation d'un scan des fréquences avec possibilité de changer de canal à distance, sans latence.
- **DECONNEXION DE CASQUES** : Réception des notifications en direct des problèmes sur le système VOKKERO.
- **RECONFIGURATION EN CAS D'ERREURS** : (Re)configuration en direct, des gains audio, des volumes et des rôles.
- **INTERFACAGE DE L'AUDIO AVEC LE DIFFUSEUR** : Mixages audio multiples et configurables avec différents protocoles audio.
- **COMMUNICATION TECHNIQUE DU TERRAIN AU VOR** : Mise en place d'une audioconférence parallèle et privée pour les techniciens.

**VO
GO**

Principaux avantages de l'ELITE SMART GATEWAY pour les
LIGUES, FÉDÉRATIONS ET ORGANISATEURS D'ÉVÉNEMENTS

Optimiser les avantages de l'arbitrage vidéo

 **VOKKERO**

ELITE SMART GATEWAY (ESG)

L'ESG est une passerelle audio sans fil permettant un fonctionnement à distance en direct afin de garantir la communication la plus fiable possible entre les VAR et les arbitres sur le terrain.

- **IMAGE PUBLIQUE** : Éviter que les problèmes liés à la VAR n'aient un impact sur l'image de la Ligue grâce à la supervision.
- **PUBLIC ANNOUNCEMENT** : Expliquer les décisions VAR avec un son clair et un fonctionnement sûr (l'ouverture/fermeture étant déclenchée, soit par le terrain et/ou par le VOR).
- **RETOUR D'EXPERIENCE APRES LE MATCH** : Renforcer l'engagement des fans grâce à un mixage audio central de l'arbitre, disponible pour l'enregistrement.



Paramètres audio disponibles via l'ELITE SMART GATEWAY

1

Interfaces audio multiples

L'audio analogique (par XLR 4 fils) ou le protocole audio numérique DANTE (par RJ45 ou fibre optique) sont disponibles pour assurer une interface harmonieuse avec n'importe quel équipement.

2

Mixages audio pour VAR et PA

Différentes sorties audio permettent d'accéder à des mixages audio spécifiques en parallèle : tous les terminaux ELITE, arbitre central uniquement, technicien de terrain, arbitre central lorsque l'annonce publique est activée...
Tous les mixages sont personnalisables.

3

Mode opérateur

Une deuxième audioconférence (parallèle aux communications VAR) est possible via le même GSE. Ainsi, les techniciens des prestataires de services VAR peuvent discuter et réagir aux événements en collaboration, depuis le VOR jusqu'aux stades.



Contenu du ELITE SMART GATEWAY

Dispositif Elite Smart Gateway

L'interface audio sans fil la plus innovante et la plus récente développée par VOGO. Installée sur le bord du terrain, elle est le cerveau des opérations. Elle permet un fonctionnement à distance en direct afin de garantir la communication la plus fiable entre les VAR et les arbitres sur le terrain.

Interface sans fil pour la sauvegarde audio

Le WI fourni permet d'établir une ligne audio secondaire entre le(s) VAR(s) et les arbitres sur le terrain. Connecté à un équipement audio à 4 fils, il permet une communication permanente même en cas de défaillance du GSE, évitant ainsi toute perturbation audio.

Tableau de bord de suivi

Le tableau de bord de surveillance permet de gérer en direct tous les systèmes de communication. Il est accessible via un navigateur web depuis le terrain ou depuis le VOR.

Contrat de Maintenance

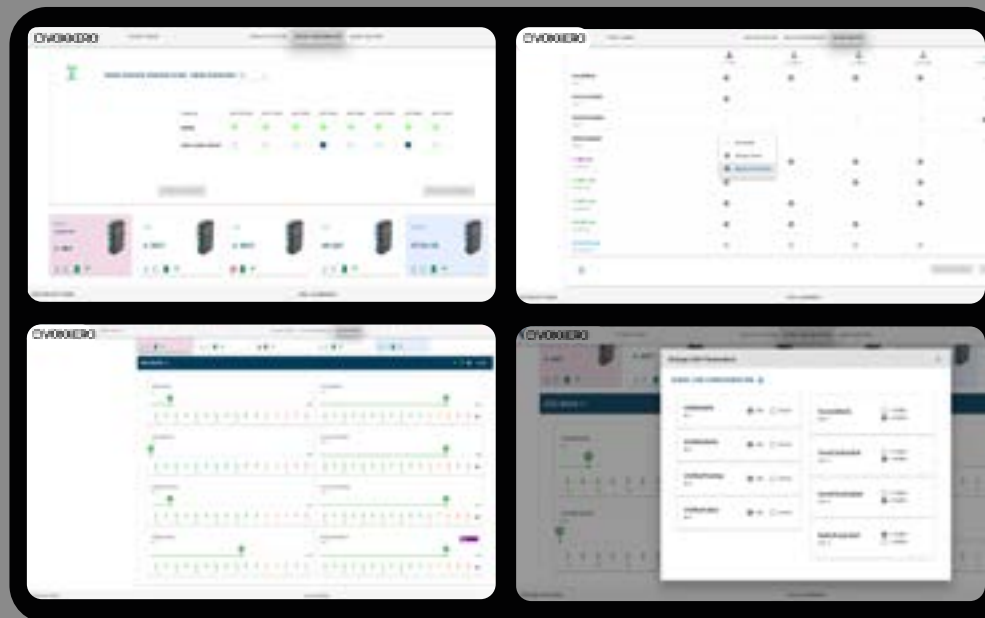
L'ESG est couvert par le contrat de maintenance de VOGO. Nos équipes vous accompagnent dans la mise en place ou le déploiement de l'ESG tout au long de l'année.



Les caractéristiques du ELITE SMART GATEWAY

Contrôle

- Recevez des notifications en direct sur les conditions des terminaux VOKKERO, examinez leur fonctionnement, prenez les bonnes décisions en utilisant les conseils offerts sur chaque alerte.
- Configurer à distance les rôles des terminaux VOKKERO et corriger les erreurs de configuration initiale.
- Configurer la matrice audio des systèmes VOKKERO.
- Vérifier l'autonomie de la batterie, la qualité de la réception et de l'émission radio de chaque terminal.
- Modifier à tout moment la fréquence radio pour assurer la meilleure clarté audio.
- Configurer à distance les paramètres audio des bornes VOKKERO ainsi que le niveau sonore du sifflet.
- Extraire un rapport complet des événements d'un match.



Focus sur le Public Announcement

L'audio pour les annonces publiques est disponible auprès de l'ESG et il est possible de déclencher cette sortie :

- Depuis le terrain, l'arbitre central peut à tout moment activer l'annonce publique à l'aide d'un bouton PTT à sa ceinture.
- Depuis le VOR, l'arbitre VAR peut également activer l'annonce publique en appuyant sur un bouton physique fourni par VOGO.
- Depuis un opérateur : l'annonce publique peut être déclenchée par un opérateur depuis le tableau de bord de surveillance.



Principales caractéristiques techniques

Le ELITE SMART GATEWAY

- Dimensions : 483 x 253 x 88 mm
- Intégration : 2U - 19 pouces
- Alimentation redondante intégrée : 100 - 240 VAC - Maximum 50 W
- Température/humidité (sans condensation) hors fonctionnement : -5°C à 70°C / Max 95%
- Température/humidité (sans condensation) hors fonctionnement : 0°C à 50°C / 5% à 90%

Carte d'entrée analogique

- 4 entrées audio analogiques symétriques à 4 fils
- 4 connecteurs professionnels XLR mâles

Carte de sortie analogique

- 4 sorties audio analogiques équilibrées à 4 fils
- Mixages audio préconfigurés pour les applications VAR
- 4 connecteurs XLR professionnels dynamiques > 115 dB (pondéré A)

Carte ELITE SMART GATEWAY

- Connecteur RJ45 pour l'accès aux données de surveillance
- Connecteurs USB-A et USB-B pour l'appairage filaire et les mises à jour logicielles
- LED d'identification du rôle du réseau

Double carte de commutation Gigabit à 5 ports

- Deux commutateurs Gigabit Ethernet 5 ports full speed connectables 8 x connecteurs RJ45 Gigabit
- 2 cages SFP pour deux émetteurs-récepteurs SFP (mini-GBIC) compacts supplémentaires enfichables à chaud, disponibles dans de nombreux formats
- Émetteur-récepteur Gigabit SFP à fibre monomode ou multimode
- Émetteur-récepteur Gigabit SFP bidirectionnel à fibre unique
- Émetteur-récepteur Gigabit SFP à câblage cuivre/éthernet

Carte Dante

- Connecteurs : EtherCon RJ45-XL et 2 x connecteurs RJ45
- Modes de fonctionnement de Dante : Commutateur Gigabit redondant intégré
- Échantillonnage : 24 bits
- Taux d'échantillonnage : 44,1 kHz, 48 kHz, 88,2 kHz et 96 kHz
- Synchronisation : Automatique à partir du réseau Dante

1

Face avant

- Carte d'entrée analogique
- Carte de sortie analogique
- Carte ELITE SMART GATEWAY
- Commutateur Gigabit double 5 ports
- Carte audio Dante
- Interface de supervision SMART GATEWAY



2

Face arrière

- Alimentation redondante intégrée



Contactez-nous pour découvrir nos solutions !



Bob D'OSTILIO
Area Manager

Amérique et Amérique du Nord, veuillez contacter :
b.dostilio@vogo-group.com



Danny RYAN
Area Manager

Royaume-Uni et Commonwealth, veuillez contacter :
d.ryan@vogo-group.com



Malik SAYADI
Area Manager

Europe et Amérique du Sud, veuillez contacter :
m.sayadi@vogo-group.com



Luka MARENDAZ
Area Manager

Afrique, Moyen-Orient et Asie, veuillez contacter :
l.marendaz@vogo-group.com

contact@vogo-group.com

www.vogo-group.com

VOGO